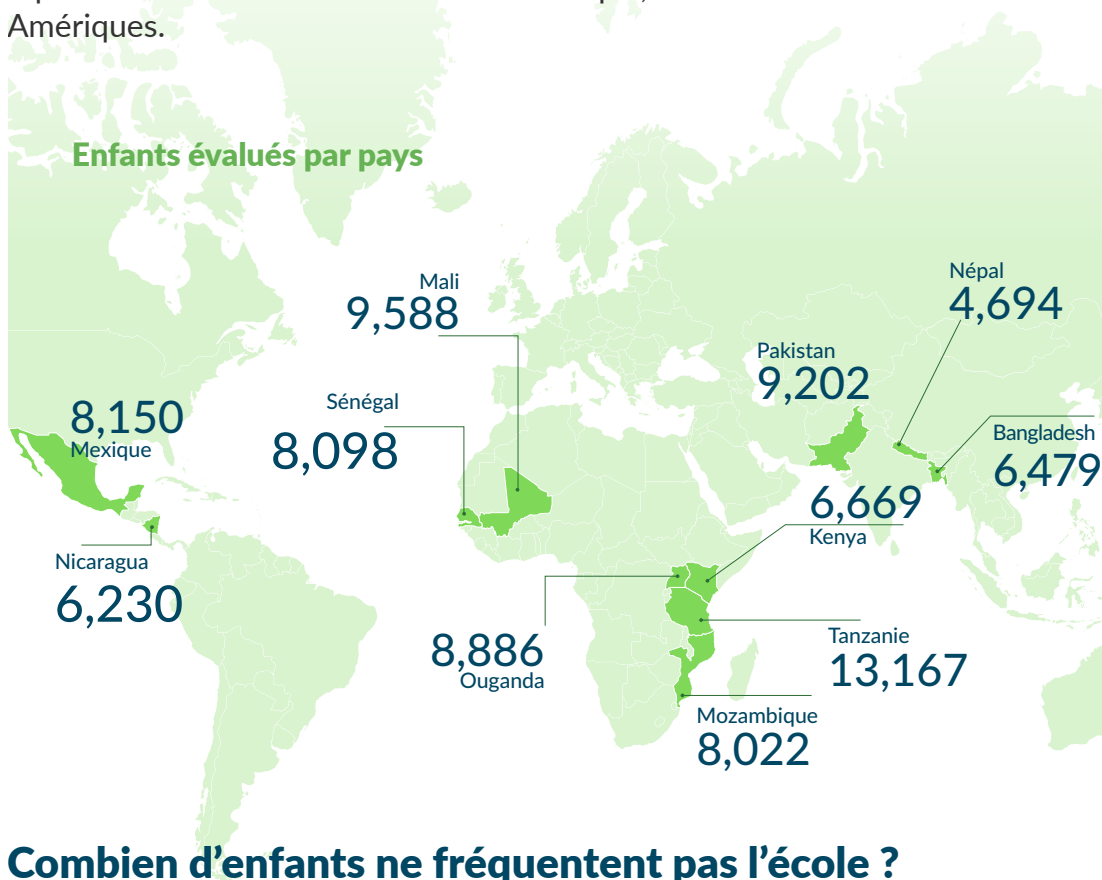


L'exclusion éducative dans le Sud global : données probantes du Réseau PAL

En 2025, le Réseau PAL a mis en œuvre des évaluations ménages représentatives au niveau national en Afrique, en Asie et dans les Amériques.



PAL NETWORK
People's Action for Learning



Notre portée en 2025



89,185
enfants évalués
(5-16 ans)



56,913
ménages
enquêtés



2,917
communautés
couvertes



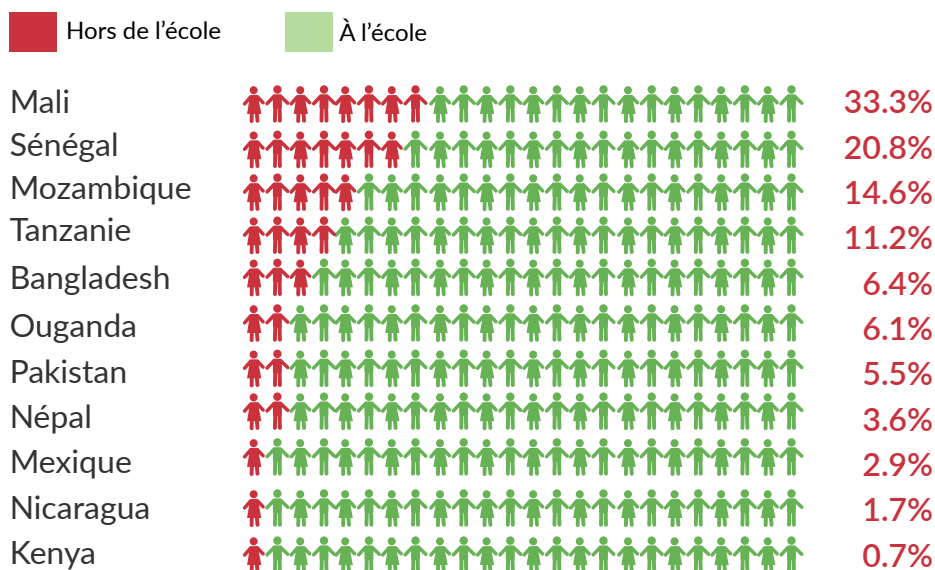
11
pays
participants

Combien d'enfants ne fréquentent pas l'école ?

Les évaluations réalisées auprès des ménages permettent d'atteindre les enfants hors de l'école, souvent absents des statistiques officielles.

Taux de scolarisation représentatifs au niveau national

Pourcentage d'enfants âgés de 5 à 16 ans qui sont hors de l'école



À retenir

Les taux de non-scolarisation varient fortement selon les pays participants.

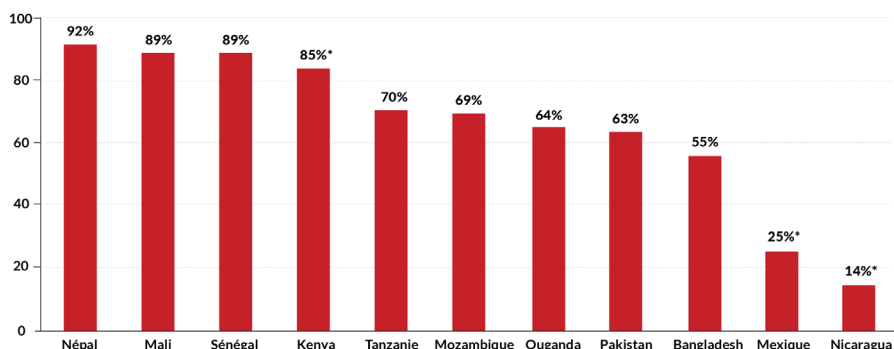
Le Mali (33.3%), le Sénégal (20.8%) et le Mozambique (14.6%) enregistrent les taux les plus élevés.

Sept pays affichent des taux inférieurs à 7 %, dont le **Kenya avec 0.7%**.

Les dynamiques de l'exclusion éducative

ICAN-ICAR montre où l'exclusion se manifeste selon les pays et comment elle s'accélère tout au long de la scolarité.

Pourcentage d'enfants hors de l'école n'ayant jamais été scolarisés



Taille d'échantillon N < 100 (non pondéré) au Kenya, au Mexique et au Nicaragua.

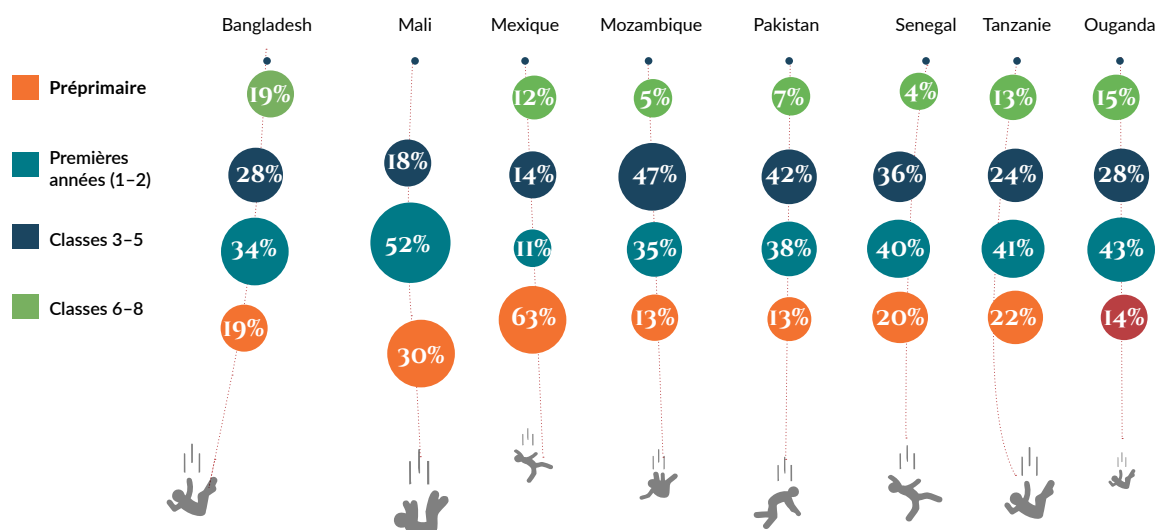
À retenir

Dans la plupart des pays, la majorité des enfants hors de l'école n'a jamais été scolarisée

Parmi ceux qui s'inscrivent à l'école, **la plupart des abandons** surviennent durant **les premières années de scolarité (classes 1-2 ou classes 3-5)**, ce qui souligne l'importance de mettre en place des stratégies précoces de rétention

Dernière classe achevée avant l'abandon scolaire

Répartition des enfants précédemment scolarisés mais actuellement hors de l'école (5-16 ans)



Taille d'échantillon N < 100 (non pondéré) pour les sous-catégories de niveau scolaire au Kenya, au Népal et au Nicaragua ; elles ne sont donc pas présentées dans l'analyse.

Quels sont les écarts entre filles et garçons parmi les enfants hors de l'école ?

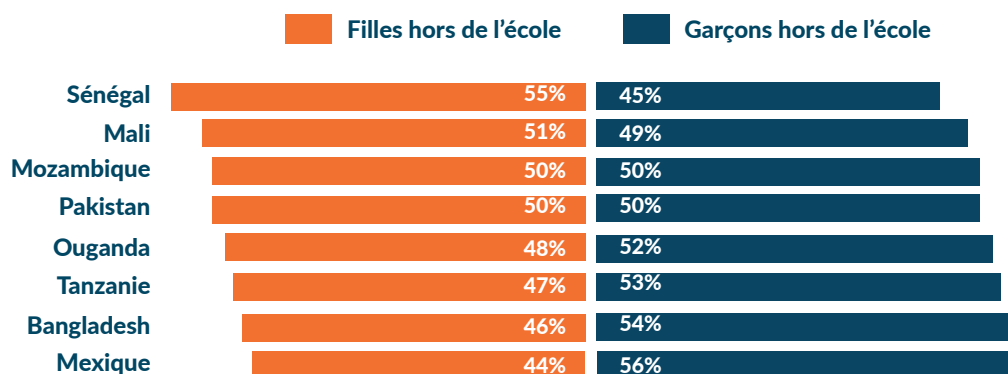
À retenir

Les filles représentent la majorité des enfants hors de l'école dans 2 des 11 pays participants.

Les écarts entre les sexes varient considérablement, mais les garçons constituent la majorité des enfants hors de l'école.

Le Bangladesh et le Mexique présentent les proportions les plus élevées de garçons hors de l'école.

Part (%) des enfants hors de l'école (5-16 ans)



Taille d'échantillon N < 100 (non pondéré) au Kenya, au Népal et au Nicaragua ; ces pays ne sont donc pas présentés dans l'analyse

Cette publication est la première d'une série de notes mettant en lumière les données produites par les évaluations communes ICAN-ICAR 2025 sur les apprentissages fondamentaux dans le Sud global.

Télécharger le rapport

