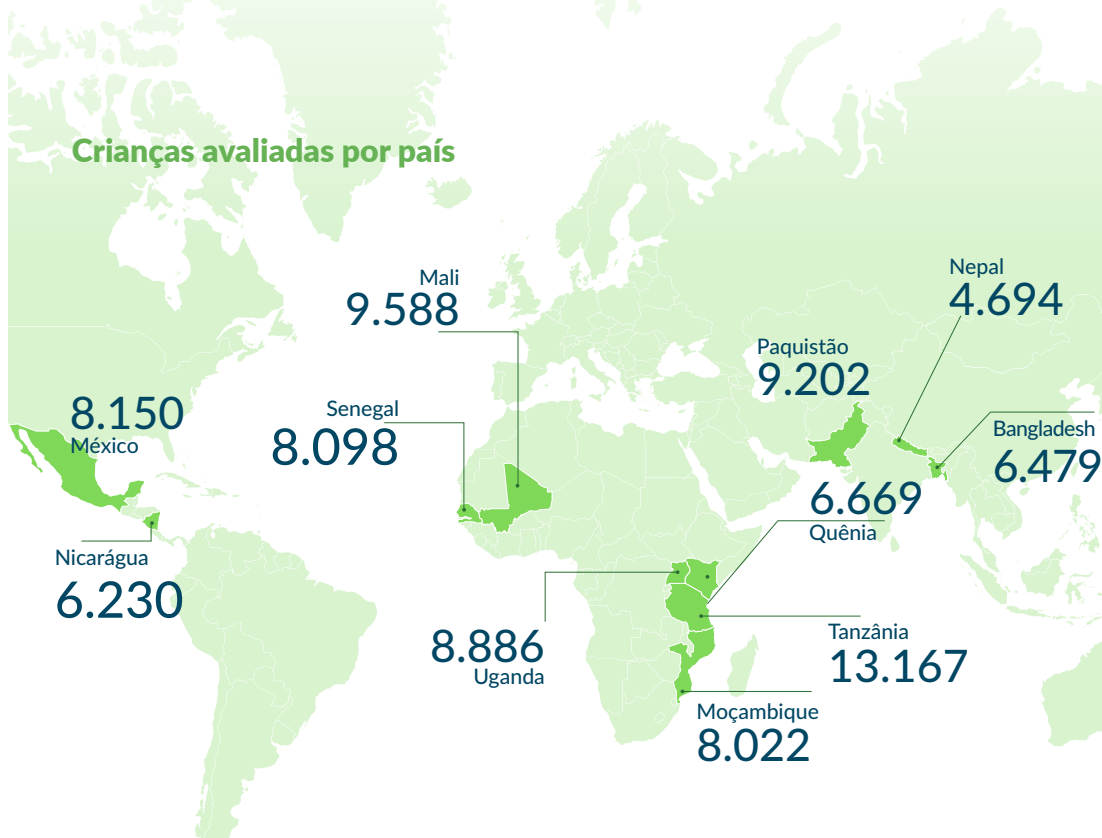


Exclusão educacional no Sul Global: evidências da Rede PAL

Em 2025, a Rede PAL implementou avaliações domiciliares representativas em nível nacional na África, Ásia e Américas.



PAL NETWORK
People's Action for Learning



Nosso alcance em 2025

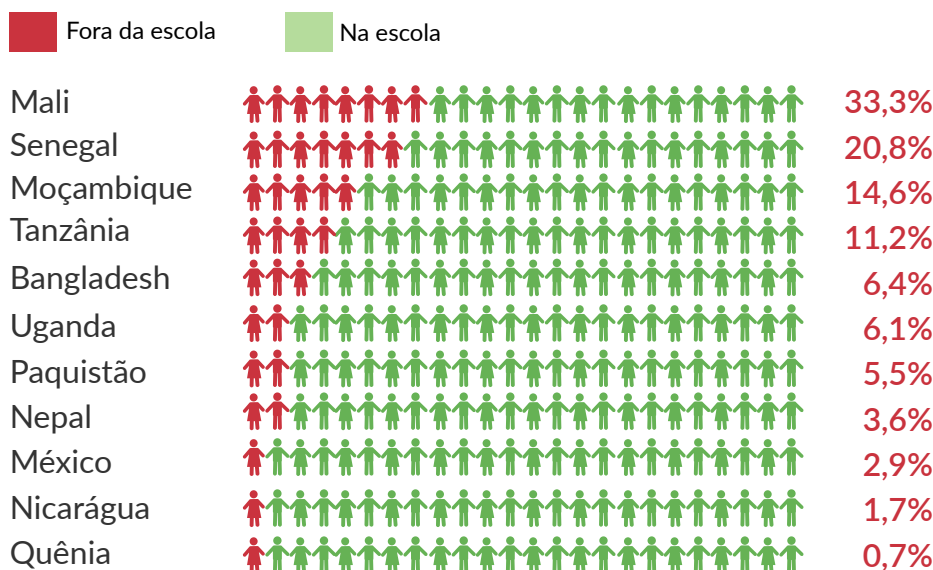
- 89.185** crianças avaliadas (5-16 anos)
- 56.913** domicílios pesquisados
- 2.917** comunidades alcançadas
- 11** países participantes

Quantas crianças estão fora da escola?

As avaliações domiciliares alcançam crianças que estão fora da escola e que frequentemente não aparecem nas estatísticas oficiais

Taxas de escolarização representativas em nível nacional

Percentual de crianças de 5 a 16 anos que estão fora da escola



Pontos-chave

As taxas de exclusão escolar variam amplamente entre os países participantes.

Mali (33.3%), Senegal (20.8%) e Moçambique (14.6%) apresentam as maiores taxas.

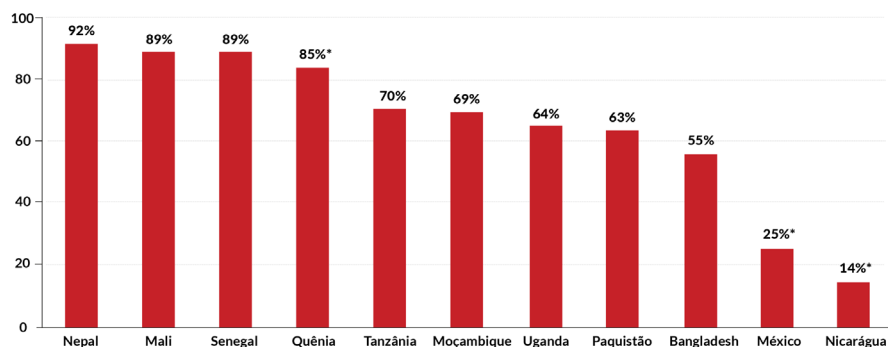
Sete países registram taxas inferiores a 7%, com o **Quênia em 0,7%**.

As Avaliações Comuns Internacionais de Numeracia (ICAN) e Leitura (ICAR) são avaliações domiciliares, orais e individuais que atendem aos critérios globais de reporte do ODS 4.1.1(a), conforme definido pelo Instituto de Estatística da UNESCO (UIS).

Padrões de exclusão educacional

O ICAN-ICAR mostra onde a exclusão ocorre entre os países e como ela se acelera ao longo da trajetória escolar

Percentual de crianças fora da escola que nunca se matricularam



Tamanho da amostra N < 100 (não ponderada) no Quênia, México e Nicarágua

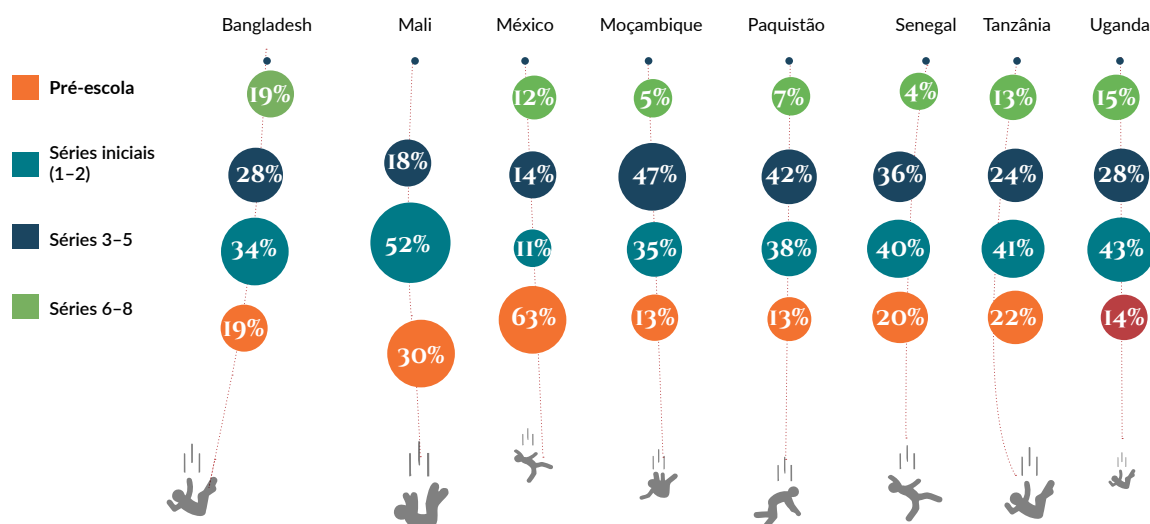
Pontos-chave

Na maioria dos países, a maior parte das crianças fora da escola nunca chegou a se matricular.

Entre aquelas que se matriculam, **a maior parte das evasões** ocorre **nos primeiros anos de escolarização (1.º-2.º ano ou 3.º-5.º ano)**, indicando a necessidade de implementar estratégias de retenção desde as etapas iniciais da trajetória escolar.

Última série concluída antes da evasão escolar

Distribuição de crianças anteriormente matriculadas, mas atualmente fora da escola (5-16 anos)



Tamanho da amostra N < 100 (não ponderada) para as subcategorias de séries escolares no Quênia, Nepal e Nicarágua; por esse motivo, elas não foram incluídas na análise.

Como a exclusão afeta meninas e meninos?

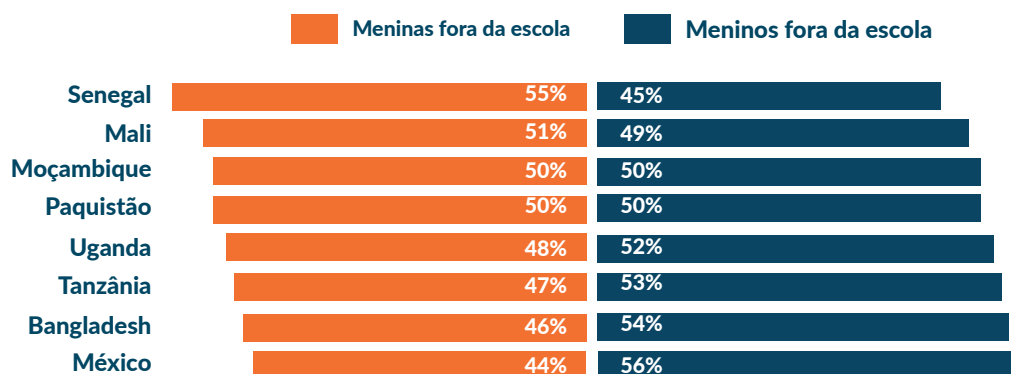
Pontos-chave

As meninas representam a maioria das crianças fora da escola em 2 dos 11 países participantes.

As diferenças de gênero variam significativamente entre os países, embora **os meninos constituam a maioria das crianças fora da escola** na maior parte dos contextos.

Bangladesh e México apresentam as maiores proporções de meninos fora da escola.

Participação (%) das crianças fora da escola (5-16 anos)



Tamanho da amostra N < 100 (não ponderada) no Quênia, Nepal e Nicarágua; por esse motivo, esses países não são apresentados na análise.

Esta é a primeira de uma série de boletins que destacam evidências geradas pelas avaliações comuns ICAN-ICAR 2025 sobre aprendizagem fundamental no Sul Global.

Baixar o relatório

