



**LE RÉSEAU PAL**  
L'action citoyenne pour l'apprentissage

## ICAN

### Évaluation internationale commune du calcul

Une évaluation à source ouverte développée  
grâce à une collaboration sud-sud et alignée sur  
l'ODD 4.1.1 (a)



## Contexte actuel et aggravation de la crise de l'apprentissage

La pandémie COVID-19 a eu des répercussions sur les sociétés de toute la planète. Pour aider à contenir la propagation du virus, les écoles du monde entier ont fermé, touchant plus de 1,5 milliard d'apprenants.

Avant le choc créé par cette pandémie, environ 260 millions d'enfants, d'adolescents et de jeunes n'étaient déjà plus scolarisés. Même parmi ceux qui étaient scolarisés, une grande proportion d'enfants n'acquerraient même pas les compétences de base en lecture et en calcul.

Les fermetures d'écoles et autres perturbations dues à la pandémie, entraîneront d'autres pertes d'apprentissage, une augmentation des décrochages scolaires et une accentuation des inégalités. Pendant que les enfants ne fréquentent pas, presque toutes les évaluations de l'apprentissage se sont arrêtées, ce qui exacerbe la difficulté d'obtenir des données fiables sur l'apprentissage, en particulier pour les plus marginalisés.

## Il est urgent que les évaluations se concentrent sur l'apprentissage fondamental à un stade précoce

Tous les systèmes éducatifs attendent des enfants qu'ils acquièrent des compétences de base en lecture et en calcul au cours des premières années, afin qu'ils puissent négocier des contenus plus difficiles au fur et à mesure qu'ils progressent vers les niveaux supérieurs. Dans la plupart des contextes, l'enseignement en salle est guidé par la nécessité de couvrir un programme ambitieux. Bien qu'une grande partie des enfants soient en retard par rapport aux attentes du programme, on leur offre rarement une chance de rattraper leur retard.

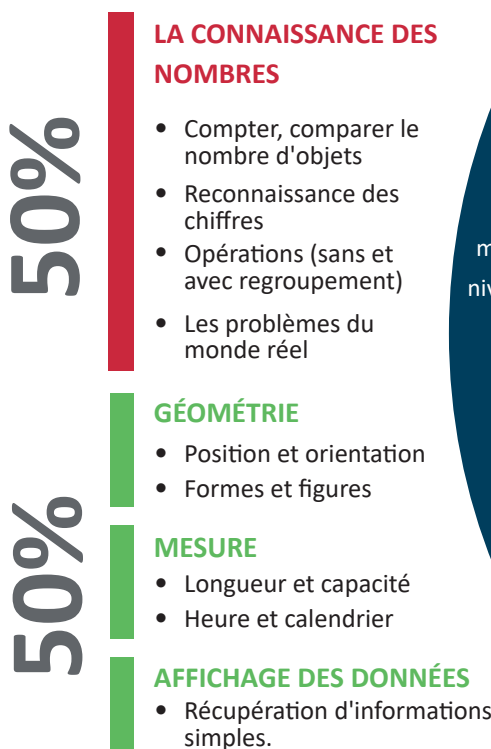
COVID-19 peut entraîner un déclin encore plus important de l'apprentissage fondamental chez les enfants des premières années du primaire en raison de l'absence de soutien à la maison, en particulier dans les ménages les moins riches.

## Alimenter la promesse de l'ODD

Les résultats de l'apprentissage figurent en bonne place dans l'objectif de développement durable (ODD) 4. Cible 4.1 : "D'ici à 2030, faire en sorte que toutes les filles et tous les garçons achèvent un cycle complet d'études primaires et secondaires, gratuites, équitables et de qualité, débouchant sur des résultats d'apprentissage pertinents et efficaces". Malgré l'impulsion donnée par les SDG, les fermetures d'écoles dues à COVID-19 sont susceptibles d'annuler tous les progrès réalisés à ce jour, en particulier pour les jeunes enfants. Si les compétences de base ne sont pas acquises dès le début, la probabilité d'une progression significative dans l'enseignement primaire reste faible.

Pour identifier les lacunes existantes au stade précoce, l'ODD 4.1.1 (a) mesure la proportion d'enfants de deuxième ou de troisième année qui atteignent au moins un niveau de compétence minimum en lecture et en mathématiques. Le suivi des progrès au titre de cet indicateur nécessite des évaluations solides, régulières et comparables des résultats d'apprentissage fondamentaux des enfants (tant au sein d'un pays au fil du temps qu'à l'échelle internationale).

## Domaines & Tâches de l'ICAN



## Évaluation internationale commune du calcul

L'ICAN est un outil d'évaluation à source ouvert, robuste et facile à utiliser, disponible en 11 langues, qui offre une comparabilité internationale des résultats, conformément à l'ODD 4.1.1 (a). L'ICAN a été développé grâce à un effort de collaboration entre les organisations membres du Réseau PAL dans 13 pays à faible et moyen revenu en Afrique, en Asie et en Amérique.

## Que mesure l'ICAN ?

Il est largement admis que le calcul de base comprend des domaines tels que la connaissance des nombres, la géométrie, la mesure et l'affichage simple des données.

Le descripteur de niveau de compétence minimum pour le calcul selon l'ODD 4.1.1 pour les niveaux 2/3 du cycle primaire exige également que les élèves démontrent des compétences en sens des nombres et en calcul, en reconnaissance de formes et en orientation spatiale.

Les tâches d'évaluation de l'ICAN sont alignées sur le cadre mondial des compétences de l'UNESCO qui définit les niveaux de compétence minimum que les apprenants doivent démontrer.

## Comment et où l'ICAN a-t-il été mis en œuvre ?

L'ICAN peut être utilisé à l'école ou dans les foyers. Une validation de principe à grande échelle a été mise en œuvre. Les procédures de collecte des données ont été basées sur le cadre des normes de qualité des données du Réseau PAL qui assure l'alignement sur les meilleures pratiques mondiales en matière d'évaluation.



Réalisé dans 13 pays. 60 communautés sélectionnées au hasard dans 1 district rural par pays



Administré dans des ménages sélectionnés au hasard à des enfants âgés de 5 à 16 ans

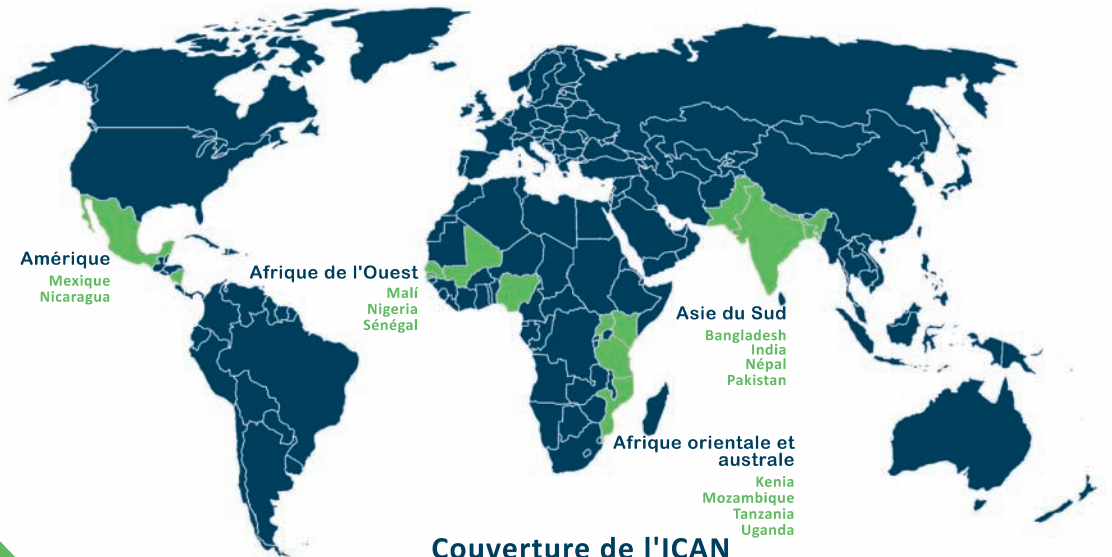


Chaque enfant est évalué oralement, un à un, afin de ne pas supposer qu'il sait lire ou écrire



Des informations sur le statut scolaire des enfants, l'éducation des parents et les infrastructures des ménages et des communautés ont également été recueillies pour comprendre les questions d'équité

## Portée de l'ICAN et organisations de mise en œuvre



### Couverture de l'ICAN

3 continents	13 pays	13 districts ruraux	779 villages	15,000+ ménages	20,000+ enfants
--------------	---------	---------------------	--------------	-----------------	-----------------

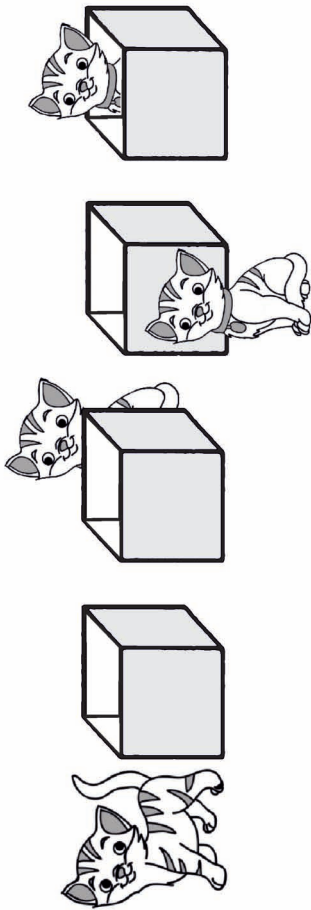
## Faits essentiels sur l'outil d'évaluation de l'ICAN

- A source ouverte ; actuellement disponible en 11 langues
- La plupart des tâches sont alignées sur le niveau 3 ou inférieur du Cadre mondial de compétences de l'UNESCO
- Peut être utilisé dans le cadre d'évaluations basées sur les ménages ainsi qu'en milieu scolaire
- Convient à un large groupe d'âge d'apprenants, afin d'identifier les lacunes en matière de calcul
- Administration orale et individuelle pour inclure tous les enfants, même ceux qui ne lisent pas encore couramment
- Temps moyen d'administration de 15 minutes par enfant
- Administration de l'évaluation progressive - seuls les enfants qui peuvent effectuer des tâches plus faciles de manipulation des chiffres se voient confier des tâches plus avancées
- Réalisable à grande échelle dans des environnements à faibles ressources.



Q1

Sur cette image quel chat est à l'intérieur de la boîte ?



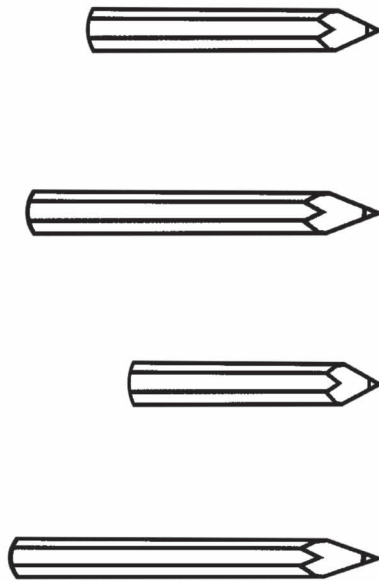
Q2

Sur cette image, quel enfant est le plus éloigné de l'arbre ?



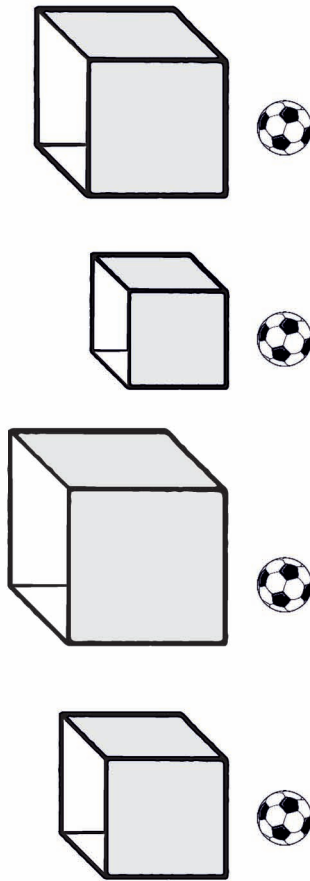
Q3

Sur cette image, quel est le crayon le plus court ?



Q4

Voici 4 boîtes de la même taille. Maintenant, regardez la boîte gardée à côté de chaque balle. Si nous remplissons complètement chaque boîte avec le type de boîtes présentées, quelle boîte aura le plus grand nombre de boîtes ?





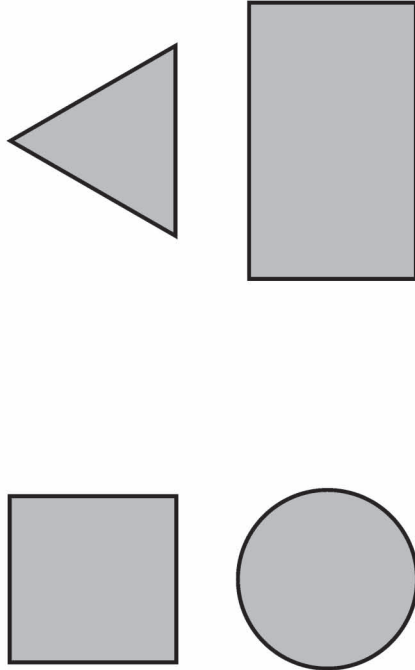
Q11

Laquelle d'entre elles est une ligne droite ?



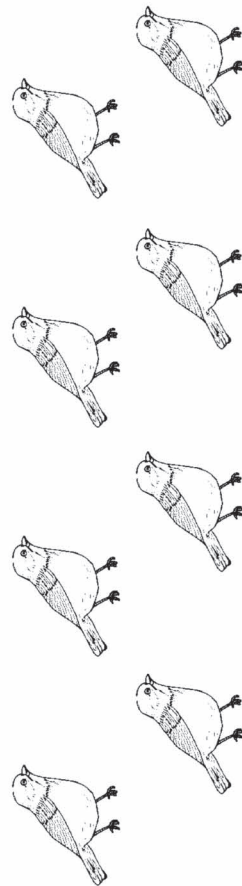
Q12

Regardez ces formes. Laquelle d'entre elles est un triangle ?



Q13

Combien d'oiseaux y a-t-il ici ? Choisissez le bon nombre.



6

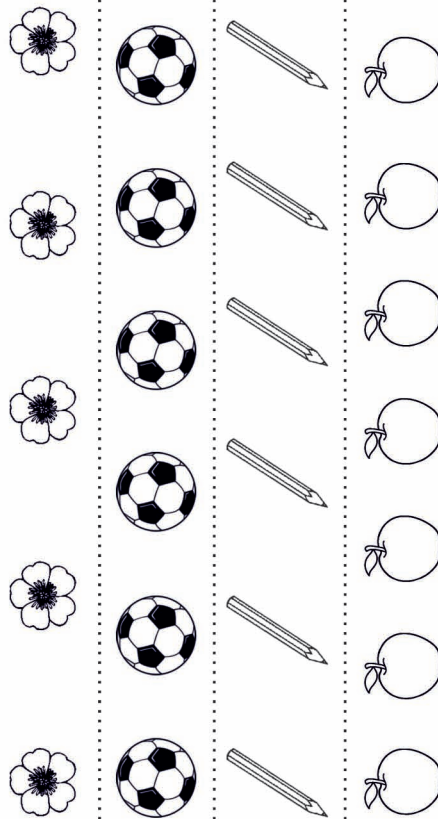
8

9

5

Q14

Il y a 4 groupes d'objets présentés ici. Regardez-les attentivement. Quel groupe a le plus grand nombre d'objets ?



**ENSEMBLE No. 2**

**Q15** Reconnaître le chiffres.

3	8	2	9
0			

Au moins 4 chiffres sur 5 doivent être corrects

Résoudre les questions suivantes.

<b>Q16</b>	<b>Q17</b>	<b>Q18</b>	<b>Q19</b>
$\begin{array}{r} 32 \\ + 15 \\ \hline = \end{array}$	$\begin{array}{r} 46 \\ - 21 \\ \hline = \end{array}$	$2 \times 4 =$	$9 \div 3 =$

**ENSEMBLE No. 3**

**Q20** Reconnaître le chiffres.

48	84	22	30
97			

Au moins 4 chiffres sur 5 doivent être corrects

Résoudre les questions suivantes.

<b>Q21</b>	<b>Q22</b>	<b>Q23</b>	<b>Q24</b>
$\begin{array}{r} 56 \\ + 17 \\ \hline = \end{array}$	$\begin{array}{r} 78 \\ - 29 \\ \hline = \end{array}$	$\begin{array}{r} 42 \\ \times 6 \\ \hline = \end{array}$	$\begin{array}{r} 93 \overline{) 7} \end{array}$

**Q25** Écoutez attentivement la question, résolvez et répondez.

Il y avait 43 enfants dans le parc. Parmi ceux-ci, 25 sont rentrés chez eux. Combien d'enfants reste-t-il dans le parc maintenant ?

**Q26** Écoutez attentivement la question, résolvez et répondez.

Un commerçant a 48 pommes. Il garde 3 pommes dans chaque boîte. Combien de ces boîtes aura-t-il besoin pour garder toutes les pommes ?



## A propos du Réseau PAL

Le Réseau d'action du peuple pour l'apprentissage (Réseau PAL) est un partenariat sud-sud d'organisations travaillant sur trois continents. Les organisations membres mènent des évaluations et / ou des actions citoyennes afin d'améliorer les résultats de l'apprentissage. Depuis 2005, les membres de ce réseau s'attachent à déterminer si les enfants en âge de scolarisation au niveau primaire sont capables de lire des textes de base et de faire du calcul simple. Dans de nombreux cas, les membres de PAL mettent également en œuvre des programmes d'action visant à garantir que tous les enfants acquièrent ces compétences de base.

Les EC sont des évaluations orales, effectuées au sein du foyer et menées de façon individuelle avec chaque enfant. Ces évaluations sont généralement menées avec un échantillon représentatif d'enfants au niveau provincial / étatique ou national et répétées périodiquement dans le temps. Ces efforts sont menés par des institutions universitaires ou des organisations de la société civile et incluent la participation d'un large éventail d'acteurs locaux dans chaque pays.

Pour en savoir plus, veuillez consulter :



[www.palnetwork.org](http://www.palnetwork.org)



[info@palnetwork.org](mailto:info@palnetwork.org)



Réseau PAL



[palnetworkHQ](https://www.facebook.com/palnetworkHQ)



**LE RÉSEAU PAL**  
L'action citoyenne pour l'apprentissage